



Conseil d'administration

2014

Board of Directors

Bienvenue à la
25^e assemblée
générale annuelle
de l'Association
du patrimoine de
Potton,
le 19 avril 2015

Jean-Louis Bertrand
Carol Bishop
Jacques Huppertz
Sandra Jewett
Serge Normand
Janine Sourdif
Hans Walser

Welcome to the
25th Annual
General Meeting
of the Potton
Heritage
Association
April 19th, 2015



ORDRE DU JOUR

- Ouverture de l'assemblée
- Adoption de l'ordre du jour
- Adoption du procès-verbal de la 24^e assemblée générale tenue le 23 mars 2014
- Rapports 2014 de la présidente et des administrateurs
- Bilan financier et rapport du comptable 2014
- Prévisions budgétaires 2015
- Perspectives 2015
- Élection des membres du conseil d'administration 2015
- Désignation d'une firme comptable
- La parole aux membres

AGENDA

- Opening of the meeting
- Adoption of agenda
- Adoption of the minutes of the 24th Annual General Meeting, March 23rd, 2014
- President and Directors' reports for 2014
- 2014 Financial Statements and Accountant's report
- 2015 Budget Estimates
- Perspectives for 2015
- Election of the Board of Directors for 2015
- Designation of an Accountant
- Questions - comments from the Floor

Adoption
demandée

ASSOCIATION DU PATRIMOINE DE POTTON

NOUS AVONS 25 ANS !



POTTON HERITAGE ASSOCIATION

WE ARE 25 !

Adoption
du procès-verbal
de l'assemblée générale
du 23 mars 2014

Adoption
of the minutes
of March 23rd, 2014
Annual General Meeting

ASSOCIATION DU PATRIMOINE DE POTTON

NOUS AVONS 25 ANS !



POTTON HERITAGE ASSOCIATION

WE ARE 25 !

Rapport
de la
présidente

President's
Report

Sandra Jewett



Rapport
du
secrétaire

Secretary's
Report

Jean-Louis Bertrand



CA en 2014
11
réunions

31 dossiers
15 comités
≈ 50 bénévoles

12 000 heures
de travail

15 \$

180 000 \$
de bénévolat



15 comités

- Cantine Festival plein air Owl's Head
- Concours de photographie
- Excursions
- Exposition Paysages
- Conférences

- Histoire Potton History
- Brochure Paysages
- Réédition dépliant grange ronde
- Journées de la culture
- Festival multiculturel

- Pont de la Frontière
- Politique patrimoniale
- Financement grange ronde
- Généalogie dans les écoles
- Tours Bell

Merci à nos guides
Thanks to our Guides

- Christine Baudinet
- Béatrice Bass
- Francine Brassard
- Jean-Louis Bertrand
- Édouard Cloutier
- Pierrette Drapeau
- Lyse Fontaine
- Hélène Gaudreau
- Angèle Hébert
- André Lamer
- Gérard Leduc
- Jordan Nichols
- Gisèle Milette
- **Bernard Sansoucy**
- Denise Sansoucy
- Édith Smeesters
- Hans Walser

LES PAYSAGES DE POTTON
UN BIEN CULTUREL COLLECTIF

UNE EXPOSITION DE PHOTOS
À LA GRANGE RONDE DE MANSONVILLE

LES SAMEDIS DU 21 JUIN AU 11 OCTOBRE 2014 – DE 10 H À 15 H
LES DIMANCHES DU 22 JUIN AU 12 OCTOBRE 2014 – DE 10 H À MIDI

ENTRÉE GRATUITE



OWL'S HEAD

LA MONTAGNE MAGIQUE, VUE DU CHEMIN WHITE

CHARGÉ DE PROJET - HANS WALSER

AVEC LA COLLABORATION DE

JEAN-MARC BOURGEOIS, ANGÈLE HÉBERT ET RALPH MILOT

NOS PARTENAIRES



Le Municipalité du Canton de Potton
Municipality of the Township of
Potton



Culture
et Communications
Québec

**THE LANDSCAPES OF POTTON
OUR COLLECTIVE CULTURAL HERITAGE**

**AN EXHIBITION OF PHOTOS
AT THE MANSONVILLE ROUND BARN**

**SATURDAYS FROM JUNE 21ST TO OCTOBER 11TH, 2014 – 10 A.M. TO 3 P.M.
SUNDAYS FROM JUNE 22ND TO OCTOBER 12TH, 2014 – 10 A.M. TO NOON**

FREE ADMISSION

943 \$

**Remis au
GBMP**



OWL'S HEAD

THE MAGIC MOUNTAIN, FROM CHEMIN WHITE

PROJECT MANAGER - HANS WALSER

WITH THE COLLABORATION OF

JEAN-MARC BOURGEOIS, ANGÈLE HÉBERT AND RALPH MILOT

OUR SPONSORS



**La Municipalité du Canton de Potton
Municipality of the Township of
Potton**



**Culture
et Communications
Québec**

Nouvelle brochure

PRODUCTION
Association du patrimoine de Potton

ÉQUIPE DE PRODUCTION

- Recherche et rédaction :
Jean-Louis Bertrand et Hans Walser
- Révision : Jacqueline Robitaille
- Infographie : Serge Normand

PHOTOGRAPHES

- Michel Bastien
- Angèle Hébert
- Pierre Nadeau
- Marie-Claire Planet
- Hans Walser

REMERCIEMENTS

Nous remercions M. Jean-Charles Bellemare, agent de développement à la MRC de Memphrémagog, du soutien qu'il a apporté à ce projet.

Nous sommes très reconnaissants envers Mme Josiane Ouellet, rédactrice en chef du magazine *Continuité*, qui nous a permis d'utiliser des textes aux fins de l'exposition sur les paysages.

DÉPÔT LÉGAL 2014 – ISBN 978-2-9805510-9-3
Bibliothèque et Archives nationales du Québec
Bibliothèque et Archives Canada

SOMMAIRE

INTRODUCTION

LES PAYSAGES DU CANTON DE POTTON

- Les composantes biophysiques :
- Le patrimoine
- L'occupation du sol
- Les axes de transport
- L'agriculture
- Les espaces naturels

LES ENJEUX DU PAYSAGE

- Les reliefs montagneux : menaces associées à l'occupation croissante des sommets
- L'abandon des terres agricoles
- Les menaces au patrimoine bâti

CONCLUSION

- Manifeste pour la sauvegarde et la mise en valeur des paysages du canton
- Que peuvent faire les instances municipales?
- Que peut faire le propriétaire d'un terrain agricole?
- Un appel au milieu

ANNEXE - LE CADRE RÉGLEMENTAIRE

- Municipalité du Canton de Potton
- MRC de Memphrémagog
- Gouvernement du Québec

SOURCES

PHOTOGRAPHIES

Nos partenaires



La Municipalité du
Canton de Potton



LES PAYSAGES DE POTTON

UN BIEN CULTUREL COLLECTIF



Owl's Head, la montagne magique vue du chemin White

Association du patrimoine de Potton

www.patrimoinepotton.org
info@patrimoinepotton.org



Potton Heritage Association

www.pottonheritage.org
info@pottonheritage.org

Équipe de production

Hans Walser, Jean-Louis Bertrand,
Sandra Jewett, Elaine Rogers,
Jacqueline Robitaille, Serge Normand,
Angèle Hébert

**Rédition
du dépliant...**

Potton : Yours to discover
The Mansonville Round Barn



A heritage jewel to be preserved

Potton : un canton à découvrir
Grange ronde de Mansonville



Un joyau patrimonial à préserver

Équipe de production
Gérard Leduc, Jean-Louis Bertrand,
Madeleine Soucy, Sandra Jewett,
Hans Walser



Présence dans la communauté

Prix
Culture
2014

Karen
Muzerall



Prix
Patrimoine
2014

Hans
Walser

Journées de la culture et du patrimoine
Souper du patrimoine à la fortune du pot
27 septembre 2014



Présence dans la communauté

Conférences

- Jim Manson
*The Ruiter Brothers' Role
in Burgoyne's Assault
on Saratoga*
- Sandra Jewett
Généalogie dans les écoles
- Louise Gratton
*Comment la nature change
la nature*

Cinéma

(en collaboration avec
Cinéma Potton et le CAB)

- *Doomsday-Gun*
Documentaire
sur Gérard Bull

HISTOIRE POTTON HISTORY

Depuis 2013...



Équipe de production

Serge Normand, Sandra Jewett, Jacqueline Robitaille, Jean-Louis Bertrand

Association du patrimoine de Potton

www.patrimoinepotton.org
info@patrimoinepotton.org



Potton Heritage Association

www.pottonheritage.org
info@pottonheritage.org

HISTOIRE POTTON HISTORY

RÉDACTION – EDITORIAL TEAM

Éditeur : Association du patrimoine de Potton
 Rédacteurs en chef : Jean-Louis Bertrand
 et Sandra Jewett

Comité éditorial :
 Conseil d'administration de l'Association
 Traduction anglaise : Sandra Jewett
 Révision : Jacqueline Robitaille
 Graphisme : Serge Normand
 Édition Web : Serge Normand
 Impression : CRM, Magog

ABONNEMENTS : info@patrimoinepotton.org
 Prix à l'unité de l'édition imprimée : 10\$
Histoire Potton History est publiée deux fois l'an
 et imprimée à 100 exemplaires.

Les droits d'auteur sont réservés par les auteurs
 à l'Association du patrimoine de Potton. La
 reproduction partielle des textes est toutefois
 autorisée, à la condition que la ou les sources en
 soient correctement citées.

SUBSCRIPTIONS: info@pottonheritage.org
 Price for a printed copy: \$10
Histoire Potton History is published twice a year
 and 100 copies are printed.

The rights to this work are reserved by the
 authors for the Potton Heritage Association.
 Reproduction, in part, of the text is permitted on
 condition that the source is correctly cited.

Dépôt légal
 Bibliothèque et Archives nationales du Québec
 Bibliothèque et Archives Canada
 ISSN 2291-8094

HISTOIRE POTTON HISTORY



Harry Jones sur sa charrette, vers 1940
Harry Jones with his dumping-cart around 1940
Source : L.H. Jewett

Association du patrimoine de Potton

www.patrimoinepotton.org
info@patrimoinepotton.org



Potton Heritage Association

www.pottonheritage.org
info@pottonheritage.org



Sommaire

Le mot de la présidente	3
A Word From Our President.....	3
Les énigmes de Potton – Le site Jones.....	4
Première partie	
Les vestiges architecturaux de Vale Perkins	4
Deuxième partie	
Les pétroglyphes de Potton : des écritures mystérieuses gravées sur la pierre	13
Contes et nouvelles – Short Stories.....	21
IMAGINE...	
a day in the life of Eleanor Murray, teacher.....	21
Des framboises et de la crème fraîche...	
Une matinée avec Claire.....	24
Conférence	28
Potton, une fascination permanente.....	28
Lire l'histoire	37
Salvas, René. <i>Dans la beauté de la paix</i>	
<i>Histoire de l'abbaye de Saint-Benoît-du-lac</i>	
1912-2012	37
Little, J.L. <i>Loyalties in Conflict</i>	
<i>A Canadian Borderland in War and Rebellion</i>	
1812-1840	38
Les familles de Potton – Potton Families	40
The Perkins.....	40
Les Marcoux	42
Famille Albert Marcoux.....	43
Famille Alfred Marcoux	43
Connaissez-vous l'Association du patrimoine de Potton ?	45



HISTOIRE POTTON HISTORY



Owl's Head Landing
Archives de l'Association du patrimoine de Potton

Association du patrimoine de Potton

www.patrimoinepotton.org
info@patrimoinepotton.org



Potton Heritage Association

www.pottonheritage.org
info@pottonheritage.org

Sommaire

Le mot de la présidente
A Word from our President..... 3

À la recherche des temps oubliés

Le tourisme dans la région de Mansonville
autrefois
par Jean-Pierre Kesteman,
historien et auteur 4

About St. Paul's Anglican Church
by Sandra Jewett..... 16

Les énigmes de Potton

Des volcans à Potton?
par Jean-Louis Bertrand..... 30

Contes et légendes

Les oiseaux, Légende abénaquise 35

Uriah Skinner, The Piratical Smuggler..... 38

Chroniques – Chronicles

Potton Census - Recensement à Potton
1825 40

La démocratie à Potton 45

Lire l'histoire – Reading History

Les ponts couverts au Québec 49

The Heart of the Farm 51

Have you heard
of Potton Heritage Association 54

Nouvelles publications de l'APP 55

HISTOIRE POTTON HISTORY



Les jeunes mariés de 1937
Simone Boly et Adrien Laplume

Association du patrimoine de Potton

www.patrimoinepotton.org
info@patrimoinepotton.org



Potton Heritage Association

www.pottonheritage.org
info@pottonheritage.org



Sommaire

Le mot de la présidente
A Word from our President..... 4

Chronique des anciens Pottonais

Rencontre avec Adrien Laplume
et Simone Boly
par André Lamer..... 5

In Search of Lost Times

Earliest Days of Tourism in the Mansonville
Region
by Jean-Pierre Kesteman 16

Les énigmes de Potton
Enigmas of Potton

1877 – Mesures de guerre à Potton
par Jean-Louis Bertrand..... 29

Les ponts couverts numérotés?
par Pascal..... 33

Meigs' Corner – The Ghost Hamlet of Potton
by Sandra Jewett 34

Contes et légendes – Short Stories

Gluskonba Makes the People
Abenaki Legend 45

Chroniques – Chronicles

La démocratie à Potton
L'élection de 1796..... 46

Lire l'histoire – Reading History

Les Cantons-de-l'Est
Marie-Josée Auclair et Paul Laramée, 2007 ... 48

Beautiful Waters
William Bryant Bullock, 1926..... 49

Sommaire du volume 1 – 2013..... 52

HISTOIRE POTTON HISTORY



L'hôtel Potton Springs, 1875-1934

Association du patrimoine de Potton

www.patrimoinepotton.org
info@patrimoinepotton.org



Potton Heritage Association

www.pottonheritage.org
info@pottonheritage.org

Sommaire

Le mot de la présidente A Word from our President.....	4
Potton Springs Hotel Jean O'Neil.....	5
Chronicles from the Past Interviews with Adrien Laplume and Simone Boily André Lamer	19
Les énigmes de Potton Enigmas of Potton Une centrale hydroélectrique à l'étang Fullerton? Recherche de Jean-Louis Bertrand	30
Contes et légendes – Short Stories Biography of Lillian Smith Sherrer Notice biographique de Lillian Smith Sherrer .	32
Le plâtre magique Jersey Lillian Smith Sherrer	33
Halloweens Past Lillian Smith Sherrer	34
Chroniques – Chronicles Recherche de Jean-Louis Bertrand	
La démocratie à Potton L'élection de 1800.....	35
Lire l'histoire – Reading History Jean-Louis Bertrand	
<i>The Eastern Townships – A Pictorial Record</i> Charles P. deVolpi and Philip H. Scowen, 1962	40
<i>Histoire des Cantons de l'Est</i> Jean-Pierre Kesteman, Peter Southam et Diane Saint-Pierre, 1998.....	42

HISTOIRE POTTON HISTORY



Rita Ibans
1938

Rita Boucher-Marcoux

**Association du
patrimoine de Potton**

www.patrimoinepotton.org
info@patrimoinepotton.org



**Potton Heritage
Association**

www.pottonheritage.org
info@pottonheritage.org

Sommaire

Le mot de la présidente
A Word from our President..... 4

Souvenirs de Rita Boucher-Marcoux
André Lamer 5

Edgar Charles Barnett
Historien de Potton
1865-1942
Recherche de Jean-Louis Bertrand 13
Centennial Souvenir Edition 1967 15

Les énigmes de Potton
Enigmas of Potton

Les pyramides au fond du lac Memphrémagog
Recherche de Jean-Louis Bertrand 16

Contes et légendes – Short Stories

Sweet Memories
Lillian Smith Sherrer 19

Le totem du quai de Vale Perkins
Jean-Louis Bertrand 24

Chroniques – Chronicles
Recherche de Jean-Louis Bertrand

La démocratie à Potton
L'élection de 1804..... 28

Lire l'histoire – Reading History
Recherche Jean-Louis Bertrand

Memphrémagog – An Illustrated History
Une histoire illustrée, Volume 1
Louise Abbot
Texte français 32
English Text 34

Nous nous souvenons – We Remember

Peter Downman
Par Gérard Leduc 36-37

HISTOIRE POTTON HISTORY

25^e ANNIVERSAIRE
DE L'ASSOCIATION DU PATRIMOINE DE POTTON
1990 - 2015



25th ANNIVERSARY
OF POTTON HERITAGE ASSOCIATION
1990 - 2015

**Association du
patrimoine de Potton**

www.patrimoinepotton.org
info@patrimoinepotton.org



**Potton Heritage
Association**

www.pottonheritage.org
info@pottonheritage.org



Sommaire

Applaudissons! Congratulations! <i>Louis Veillon</i>	2
Presentation, <i>Sandra Jewett</i>	4
Présentation, <i>Sandra Jewett</i>	5
Nous sommes un OSBL	6
Les présidentes et présidents, les membres du conseil d'administration.. <i>Our Presidents and Directors of the Board</i>	8
Notre logo	12
Nos grandes réalisations	13
<i>Our Achievements</i>	38
Chronique des 25 ans de l'Association	19
<i>Chronicle of 25 Years of the Association</i> .	45
Nos manifestes	22
<i>Our Public Appeals</i>	48
Tour guidé sous le capot de notre site Web	26
<i>A Guided Tour under the Hood of our Website</i>	52
Statistiques concernant nos membres	33
<i>Statistics Concerning our Members</i>	58
Statistiques concernant la trésorerie	36
<i>Statistics Concerning the Treasury</i>	61
À nos bailleurs de fonds, toute notre reconnaissance	64
<i>Grateful thanks to all who have funded us</i>	64



Rapport
des
administrateurs

Directors'
Report

*Carol Bishop
Jacques Huppertz
Janine Sourdif*



Hiver - Winter

- **Solstice d'hiver Owl's Head**
- Owl's Head (Wendy et André)
- Vallée Ruitier (Angèle et Hans)
- Mont Sugar Loaf (Diane and Michael)
- Province Hill (Sylvie et Martin)
- Chemin Fontaine (Janine et Richard)
- Golf Owl's Head (Édith et Christian)
- Vallée Ruitier (Hilary and Michael)
- Mont Pevee
(Yolande et Ralph) (Lucie et Michel)
- Chemin Maurice-Côté
(Fiona and David)
- Chemin du Lac (Hélène et Gilles)

Été - Summer

- Visite des jardins Vi Bielski
- Excursion à l'étang Fullerton
avec Gérard Leduc
- Conférence – James Manson
- Excursion en forêt
avec Louise Gratton
(BBQ chez Carol)
- Exposition à la grange ronde
Les paysages de Potton - Un bien culturel
collectif - Hans Walser et coll.
- Excursion au site de Potton Springs
avec Gérard Leduc
- Épluchette de blé d'Inde

Merci à nos bénévoles
Thanks to our volunteers

Angèle Hébert
Béatrice Bass
Carol Bishop
Christian Smeesters
David Stirling
Denise McLafferty
Édith Smeesters
Elaine Heitner
Fiona Campbell
Frank Ruiz
Hans Walser
Helga Heath
Hilary Head
Howard Heitner
Jacques Huppertz
Jacques Marcoux
Janine Sourdif

5 795\$

**APP
et
CKJ**

Merci à nos bénévoles
Thanks to our volunteers

Jean Turner
Jean-Louis Bertrand
John Haberl
Jordan Nichols
Julie Larsen
Karen Muzerall
Ken Taylor
Michael Darney
Monique Sourdif
Murielle Parkes
Norma Clifford
Perry Hicks
Richard Tétreault
Rick Fergusson
Sandra Jewett
Tim Crocker
Les autres – Others ...

Noms inscrits au Doodle

Names from Doodle

Merci à
Christian Smeesters
Jacques Huppertz

Quel est votre plus beau paysage ?

2014

Concours
photo



Marie-
Claude
Pelletier

Daniel
Fontaine

Édith
Smeesters

Angèle
Hébert

Exposition à
la
bibliothèque
municipale

ASSOCIATION DU PATRIMOINE DE POTTON

NOUS AVONS 25 ANS !



POTTON HERITAGE ASSOCIATION

WE ARE 25 !

Rapport
du
webmestre

Webmaster's
Report

Serge Normand



Effectif au 31 décembre 2014 *Membership*

Bottin 2014

136 inscriptions

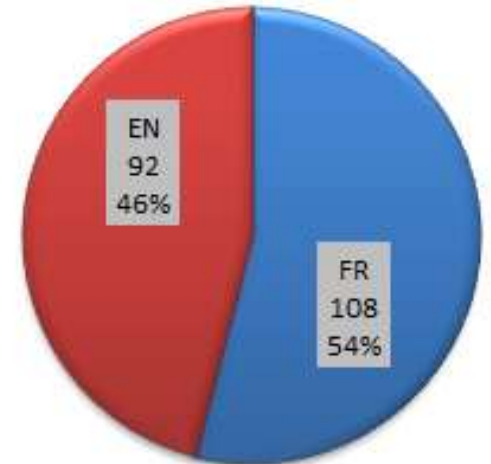
231 membres



Payées *Paid*

116 inscriptions

200 membres

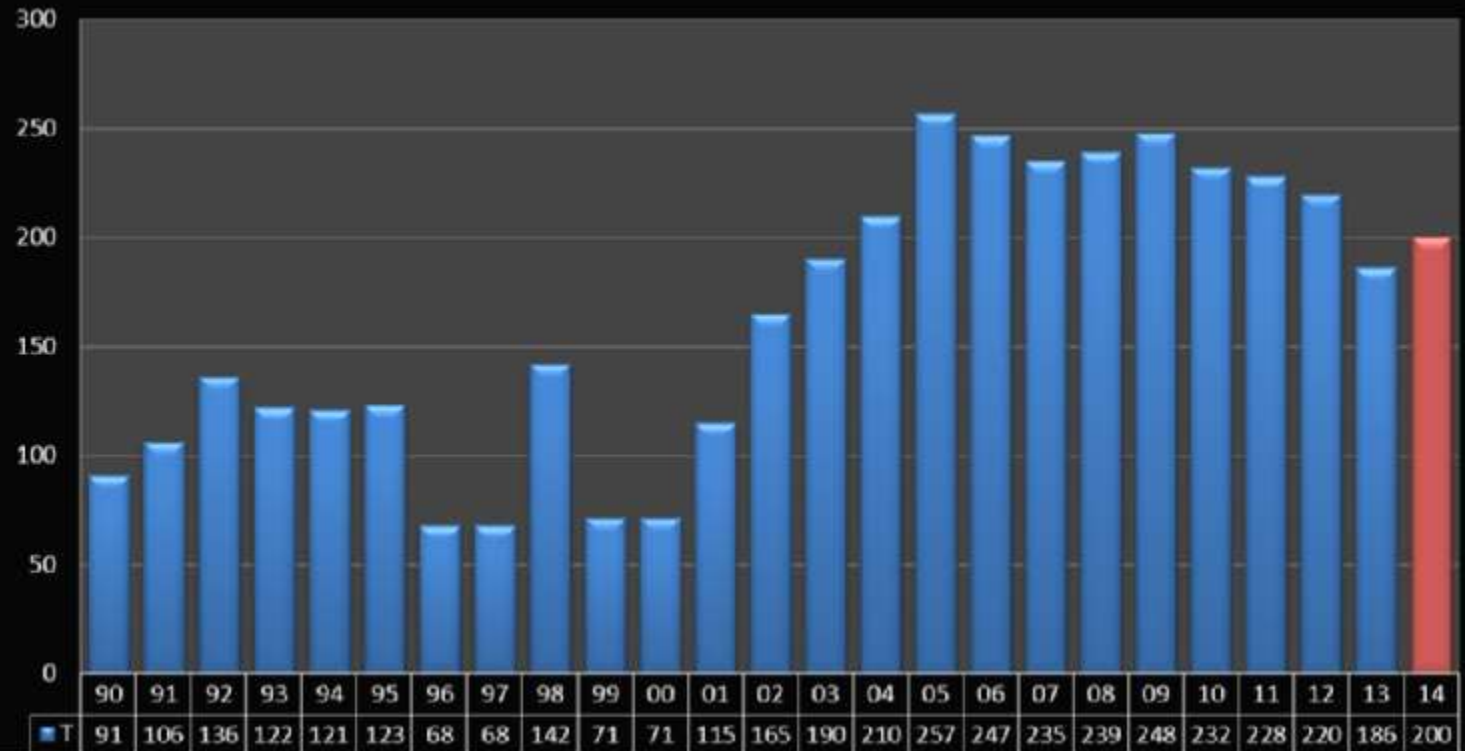




NOUS AVONS 25 ANS !

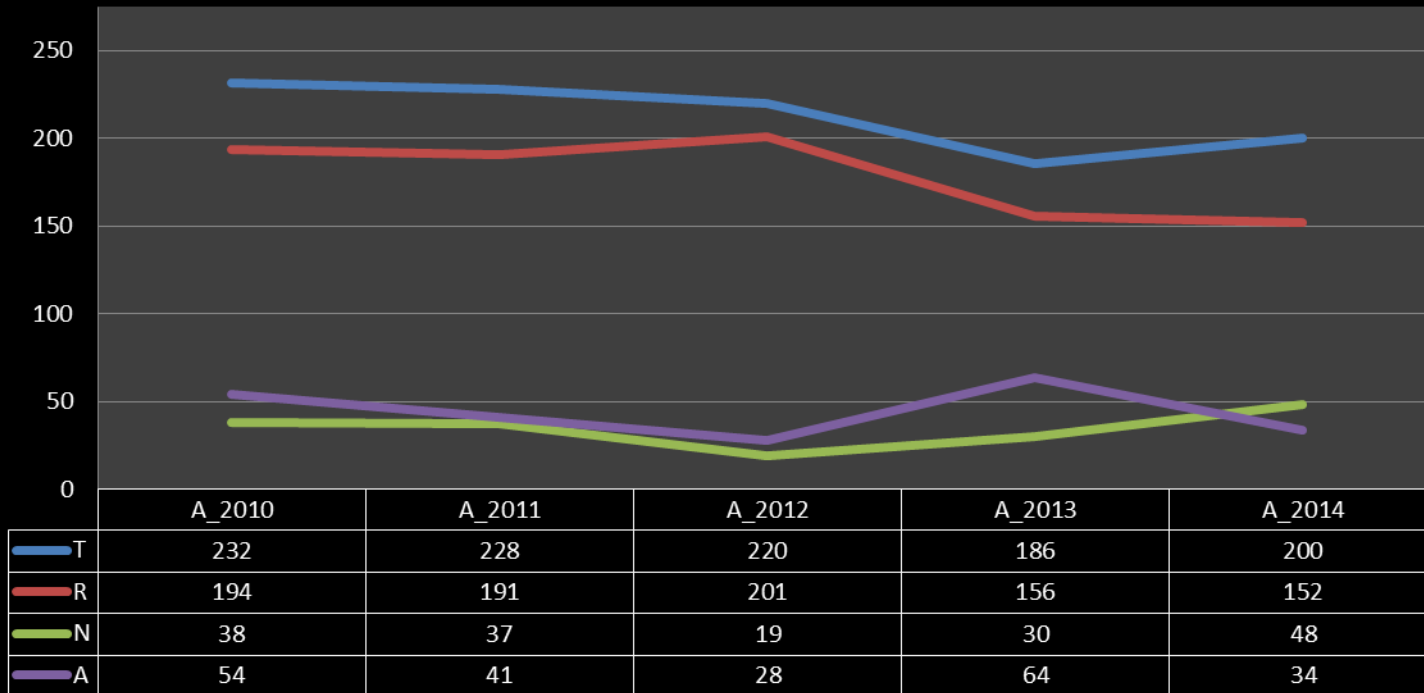
WE ARE 25 !

Effectifs 1990-2014





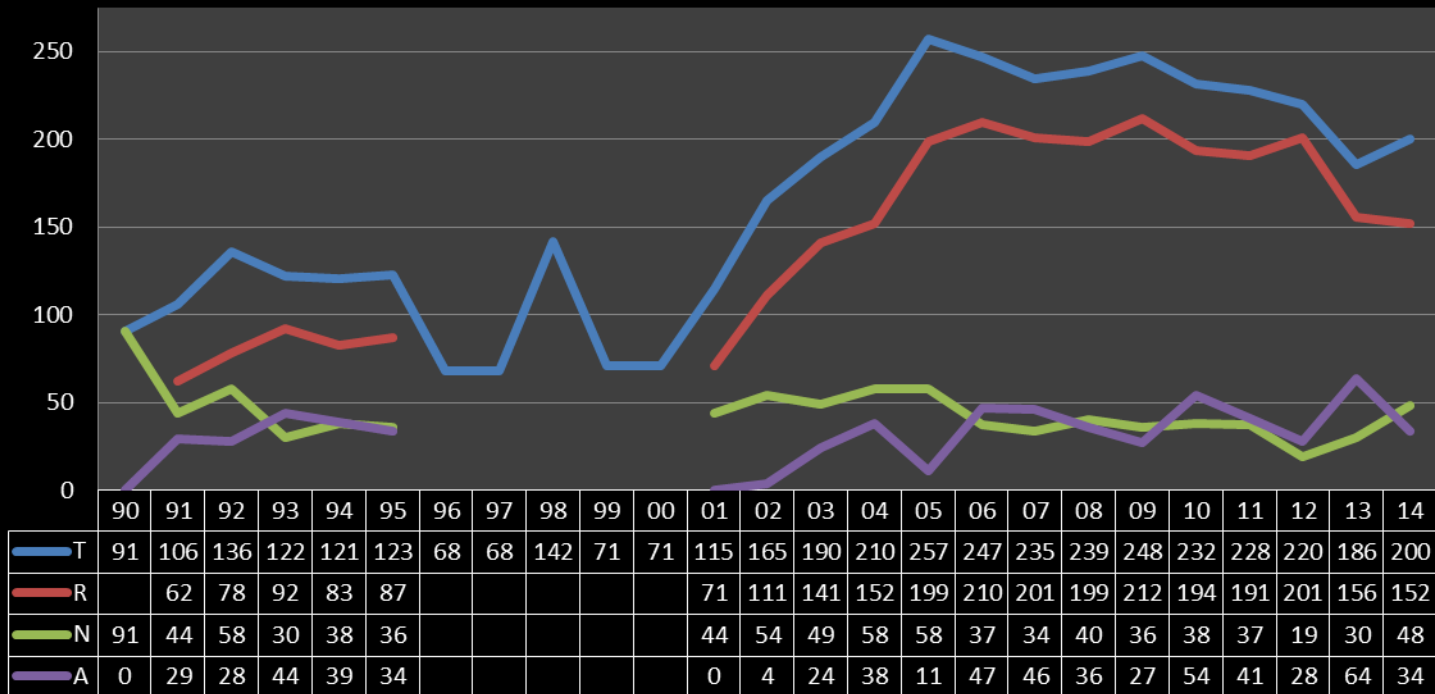
Évolution des effectifs depuis 5 ans



T : Total – R : Renouvellements – N : Nouveaux – A : Abandons



Évolution des effectifs depuis 25 ans



T : Total – R : Renouvellements – N : Nouveaux – A : Abandons
 Nous ne disposons pas de données fiables pour les années 1996 à 2000.

**Association du
patrimoine de Potton**

www.patrimoinepotton.org
info@patrimoinepotton.org



**Potton Heritage
Association**

www.pottonheritage.org
info@pottonheritage.org

LISTE DES IMPRIMÉS DISPONIBLES

DÉPLIANTS BILINGUES

- Cyclo-route Potton, 1995
- Dunkin, 2011
- Highwater, 2011
- Knowlton Landing, 2010
- La grange ronde de Mansonville, 2014
- La route des cimetières
- Un hommage à nos ancêtres, 1995
- Le patrimoine religieux de Potton, 2011
- Monastère russe, 2010
- Owl's Head, 2010
- Pont de la Frontière, 2009
- Vale Perkins, 2011
- Vorokhta, 2010

BROCHURES

(VERSIONS NUMÉRISÉES SUR NOS SITES WEB)

- Incomparable Potton, 2013
- Le patrimoine bâti de Potton
The Heritage of our Buildings, 2013
- Les paysages de Potton
Un bien culturel collectif
The Landscapes of Potton
- *Our collective cultural heritage*, 2014
- Un canton à découvrir Potton
Yours to discover, 2010
- Une promenade au village Mansonville
A walking tour, 2007 et 2011

LIVRES

- *Place Names of Potton and More*, 2013
- Répertoire toponymique de Potton
Un patrimoine à découvrir
et à parcourir, 2009

REVUE HISTOIRE POTTON HISTORY

- Volume 2 – Numéro 2 Automne 2014
- Volume 3 – Numéro 1 Printemps 2015

SUR NOS SITES WEB

REVUE HISTOIRE POTTON HISTORY

- Volume 1 – Numéro 1 Printemps 2013
- Volume 1 – Numéro 2 Automne 2013
- Volume 2 – Numéro 1 Printemps 2014
- Volume 3 – Numéro 2 Printemps 2015
Spécial 25"

LIVRES

- Potton d'antan
Yesterdays of Potton, 1997

DÉPLIANTS BILINGUES NUMÉRISÉS
Ordre chronologique de publication

- Grange ronde de Mansonville, 2014
- Dunkin, 2011
- Highwater, 2011
- Le patrimoine religieux de Potton, 2011
- Vale Perkins, 2011
- Knowlton Landing, 2010
- Monastère russe, 2010
- Owl's Head, 2010
- Vorokhta, 2010
- Pont de la Frontière, 2009

La revue accepte de recevoir pour
publication des articles qui concernent
le patrimoine de Potton.

Reader contributions about the history and
heritage of Potton and its families
are welcomed.

C.P. 262, Mansonville (Québec) J0E 1X0



Téléchargements - Downloads

[Depuis novembre 2014 - Since November 2014]

Revue HPH	Total		
Histoire Potton History Vol 1 No 1 Printemps 2013	95		
Histoire Potton History Vol 1 No 2 Automne 2013	175		
Histoire Potton History Vol 2 No 1 Printemps 2014	33		

Brochures	Français	English	Total
Incomparable Potton, 2013	63	76	139
Le patrimoine bâti de Potton, 2013	83	105	188
Les paysages de Potton - Un bien culturel collectif, 2014	58	91	149
Un canton à découvrir - Potton, 2008	65	110	175
Une promenade au village de Mansonville, 2011	52	67	119

Dépliants - Leaflets	Français	English	Total
Dunkin, 2011	78	95	173
Grange ronde de Mansonville, 2014	75	81	156
Highwater, 2011	100	134	234
Knowlton Landing, 2010	85	192	277
Le patrimoine religieux de Potton, 2011	93	123	216
Monastère russe, 2010	125	120	245
Owl's head, 2010	132	198	330
Pont de la frontière, 2009	64	80	144
Vale Perkins, 2011	119	185	304
Vorokhta et chapelle ukrainienne, 2010	89	109	198

	Français	English	Total
Total	1281	1766	3350

ASSOCIATION DU PATRIMOINE DE POTTON

NOUS AVONS 25 ANS !



POTTON HERITAGE ASSOCIATION

WE ARE 25 !

Rapport
du
trésorier

Treasurer's
Report

Serge Normand

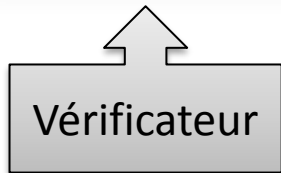
État des résultats 2014 Financial Statements R.B. FINANCIAL SERVICES

Revenus	2014	2013
Cotisation des membres	2 968	3 275
Dons	1 293	1 882
Collecte de fonds (Activités)	220	17 575
Revenu de ventes et divers	6 568	1 982
Commandite	7 000	9 000
	18 049	33 714
Frais d'administration		
Assemblée	1 792	1 288
Association	178	185
Conférences-Congrès	670	647
Fournitures de bureau	568	1 771
Frais banque	245	63
Frais de déplacement		408
Honoraire	546	460
Loyer	1 289	900
Taxes et permis	77	33
	5 365	5 755
Frais reliés aux activités de financement		
Frais reliés à la promotion de Potton	12 523	21 485
Frais reliés aux activités	924	15 767
	13 447	37 252
	18 812	
Déficit de la période	-763	-9 293
Surplus au début de la période	6 292	15 585
Surplus à la fin de la période	5 529	6 292

État des résultats 2014 Financial Statements

Revenus	2014
Cotisation des membres	2 968
Dons	1 293
Collecte de fonds (Activités)	220
Revenu de ventes et divers	6 568
Commandite	7 000
	18 049

Revenus	RÉEL	BUDGET	Écart
APP Adhésions	2 968	2 600	368
APP Dons	350	1 000	-650
Expo - Don Grange ronde	943		943
R_Cantine	2 923	2 400	523
R_Divers	1 277	300	977
R_Excursions	220	200	20
Publications			
Place Names	350	240	110
Revue	2 007	1 750	257
Répertoire Toponymique	10	10	0
Total Publications	2 367	2 000	367
Revenus - Intérêts	1	0	1
S_MRC Memphrémagog	2 000	2 000	0
S_Municipalité de Potton	5 000	5 000	0
Total Revenus	18 049	15 500	2 549



Vérificateur

État des résultats
- 2014 -
Financial Statements

Détails

Frais d'administration	2014
Assemblée	1 792
Association	178
Conférences-Congrès	670
Fournitures de bureau	568
Frais banque	245
Frais de déplacement	
Honoraire	546
Loyer	1 289
Taxes et permis	77
	<u>5 365</u>
Frais reliés aux activités de financement	
Frais reliés à la promotion de Potton	12 523
Frais reliés aux activités	924
	<u>13 447</u>
	18 812
Déficit de la période	-763
Surplus au début de la période	6 292
Surplus à la fin de la période	<u><u>5 529</u></u>

Consolidation	2014
Déficit	<u>-796</u>
En caisse au début	<u>6 320</u>
Solde en fin d'exercice	<u>5 524</u>

Dépenses	RÉEL	BUDGET	Écart
Activités			
Concours Photos	62	100	38
Conférences	600	600	0
Excursions	90	245	155
Expositions	3 514	4 000	486
Festival Owl's Head	477	477	0
Soirée St-Valentin	100	100	0
Souper patrimoine	195	195	0
Don-GBMP-Grange	943		
Total Activités	<u>5 981</u>	<u>5 717</u>	<u>679</u>
AGA			
Cadeaux	200	200	0
Repas	1 592	1 500	-92
Total AGA	<u>1 792</u>	<u>1 700</u>	<u>-92</u>
Publication			
Imprimerie	7 901	6 000	-1 901
Total Publication	<u>7 901</u>	<u>6 000</u>	<u>-1 901</u>
Cotisation			
QAHN	70	70	0
FHQ-Townshippers	178	178	0
Droits et permis-REQ	109	35	-74
Total Cotisation	<u>357</u>	<u>283</u>	<u>-74</u>
Gestion			
Loyer	1 289	600	-689
Casier postal	172	175	3
Frais bancaires	245	100	-145
Frais juridiques et comptab	546	550	4
Poste	54	60	6
Site web	16	25	9
Papeterie	88	190	102
Mobilier	237	0	-237
Publicité	165	100	-65
Total Gestion	<u>2 813</u>	<u>1 800</u>	<u>-1 013</u>
Total Dépenses	<u><u>18 845</u></u>	<u><u>15 500</u></u>	

Adoption
demandée

État des résultats 2014 Financial Statements R.B. FINANCIAL SERVICES

Revenus	2014	2013
Cotisation des membres	2 968	3 275
Dons	1 293	1 882
Collecte de fonds (Activités)	220	17 575
Revenu de ventes et divers	6 568	1 982
Commandite	7 000	9 000
	<u>18 049</u>	<u>33 714</u>
Frais d'administration		
Assemblée	1 792	1 288
Association	178	185
Conférences-Congrès	670	647
Fournitures de bureau	568	1 771
Frais banque	245	63
Frais de déplacement		408
Honoraire	546	460
Loyer	1 289	900
Taxes et permis	77	33
	<u>5 365</u>	<u>5 755</u>
Frais reliés aux activités de financement		
Frais reliés à la promotion de Potton	12 523	21 485
Frais reliés aux activités	924	15 767
	<u>13 447</u>	<u>37 252</u>
	18 812	
Déficit de la période	-763	-9 293
Surplus au début de la période	6 292	15 585
Surplus à la fin de la période	<u>5 529</u>	<u>6 292</u>

Prévisions budgétaires 2015 Budget Estimates

Revenus		2015	
Membership	APP Adhésions	2 500	
	APP Dons	200	2 700
Subventions	S_Municipalité de Potton	5 000	5 000
Ventes	Revue HPH	2 500	
	Place Names	100	
	Répertoire toponymique	10	2 610
Activités	R_Festival Owl's Head	2 500	
	R_Excursions	200	
	R_Location	200	
	R_Divers-Repas-Int	1 290	4 190
Total revenus		14 500	

Dépenses		2015	
Gestion	Loyer A	600	
	Loyer B	690	
	Casier postal	175	
	Frais bancaires	100	
	Frais comptables	550	
	Poste	100	
	Site web	17	
	Fournitures de bureau	100	2 332
Cotisations	FHQ	138	
	QAHN	70	208
Permis	REQ	35	35
Congrès	Inscription	200	200
AGA	Cadeaux offerts	100	
	Repas	1 850	1 950
Publications	HPH 3 Numéros	3 600	
	Brochure	4 000	7 600
Activités	Concours Photos	75	
	Conférenciers	600	
	Sorties -Excursions	400	
	Expositions	1 000	
	Location salle	100	2 175
Total dépenses		14 500	

Consolidation	2015
Encaisse au début	5 524
Total Revenus	14 500
Total Dépenses	14 500
Surplus(Déficit)	0
Saldo en fin d'exercice	5 524

Adoption
demandée



Perspectives
2015

Perspectives
for 2015

Sandra Jewett

ASSOCIATION DU PATRIMOINE DE POTTON

NOUS AVONS 25 ANS !



POTTON HERITAGE ASSOCIATION

WE ARE 25 !

Exposition et
visite guidée
de la grange ronde



Concours
de photographie 2015
Les Pottonais au quotidien

Revue

HISTOIRE POTTON HISTORY
Depuis 2013...

Nouvelle brochure
Les commerces de Potton



L'Association poursuit
en 2015
sa mission de promouvoir
le patrimoine de Potton



Excursions 2015

Adoption
demandée

ASSOCIATION DU PATRIMOINE DE POTTON

NOUS AVONS 25 ANS !



POTTON HERITAGE ASSOCIATION

WE ARE 25 !

Élection des administrateurs
CA - 2015

Election of Board Members
for 2015

- Jean-Louis Bertrand
- Carol Bishop
- Jacques Huppertz
- Sandra Jewett
- Serge Normand
- Janine Sourdif
- Hans Walser

Adoption
demandée

ASSOCIATION DU PATRIMOINE DE POTTON

NOUS AVONS 25 ANS !



POTTON HERITAGE ASSOCIATION

WE ARE 25 !

Désignation d'un comptable

Serge Normand, trésorier, propose de désigner la firme comptable Ralf Bushenbaum Services financiers, du Canton de Potton, pour produire les états financiers de l'année 2015.

Designation of an Accountant

Treasurer Serge Normand requests that the accounting firm of Ralf Bushenbaum Financial Services, from the Township of Potton, be designated to produce to financial statements for 2015.

ASSOCIATION DU PATRIMOINE DE POTTON

NOUS AVONS 25 ANS !



POTTON HERITAGE ASSOCIATION

WE ARE 25 !

